



SOCIO DEL MES



BARRY CALLEBAUT – EL LÍDER DEL CHOCOLATE GOURMET APOSTÓ POR CHILE

La compañía fue fundada por el belga Eugenius Callebaut en 1850, pero fue comprada por capital helvético en 1996, cuando tomó el nombre de Barry Callebaut y trasladó su sede a Zúrich. Es productor de cacao y procesa el mismo para la fabricación de chocolates. A nivel mundial, uno de cada cuatro productos de chocolatería tiene un ingrediente de esta compañía. La planta de Chile es la séptima fábrica de Barry Callebaut en Latinoamérica. Gonzalo Jiménez, Chef ejecutivo del grupo para la región andina cuéntanos del negocio con chocolate en Chile por especial en el tiempo de navidad y del mercado creciendo.

[Lea aquí la entrevista entera](#)



FRACHT – ARQUITECTOS DE LA LOGÍSTICA Y EL TRANSPORTE

Fracht, multinacional de origen suizo con 60 años de vida y presencia en los cinco continentes tiene su mayor fortaleza en la entrega de soluciones logísticas innovadoras y a la medida del cliente. De acuerdo a su gerente general en Chile, Rainer Fischer, Fracht diseña y optimiza constantemente la cadena de suministros de sus clientes, principalmente para minería y energía.

Por lo general, los proyectos consisten en cargas provenientes de diferentes continentes, ya sean cargas pesadas o sobre-dimensionales. Aquí es donde la experiencia global de Fracht puede ser utilizada de mejor manera.

[Lea aquí la entrevista entera](#)

INFORMACIONES DE LA CÁMARA

ASAMBLEA GENERAL CCHSC 2016

RESERVE THE DATE: ASAMBLEA GENERAL CCHSC

Asamblea General de Socios, Cámara Chileno-Suiza de Comercio AG:

Jueves, 14 de abril de 2016, a las 19.30 horas en el Club Suizo.

Esperamos mucho verlos en esta importante ocasión, la que cerraremos con una rica convivencia entre los socios. [Evento](#)



CELEBRACIÓN DE LOS 60 AÑOS DE NUESTRA CÁMARA

El 22 de enero a las 17.00 horas, el Embajador de Suiza, Excmo. Sr. Edgar Dörig, y el Presidente de nuestra Cámara, Sr. Gonzalo Rojas, recibirán a los socios y amigos de nuestra Cámara a celebrar esta importante ocasión en la residencia del Embajador, con un concierto especial de Mahani Taeve y el alumno suizo Anae Tuki y otras actividades más.

En la ocasión, también les presentaremos nuestro **Yearbook 1955 - 2015: Oportunidades y Negocios Chile - Suiza** [Evento](#)



HAPPY HOUR CCHSC

El día 3 de diciembre, tuvimos el gusto de compartir con nuestros socios un nuevo Happy Hour en el Hotel Santiago Park Plaza, para dar la bienvenida al verano.

Fue un momento muy agradable y entretenido que permitió a los socios y amigos presentes compartir en un ambiente relajado y conocerse mejor disfrutando de un rico cóctel.

[Noticia](#)

DE SOCIOS PARA SOCIOS



FELICITACIONES:

ABB GANA EL PREMIO GIL 88 LATINO AMERICANO "EMPRESAS PARA MIRAR"

A inicios de diciembre de 2015, ABB recibió el Premio GIL 88 Latin American Process Automation Solutions Industry Award 2015 de Frost & Sullivan, en Miami, EEUU.

El premio brinda reconocimiento a las empresas más innovadoras, a aquellas que invierten en el mercado de automatización, presentando nuevas soluciones innovadoras que van de la mano con el avance tecnológico mundial.

[Más información](#)



PEDRO ISLIKER – SWAN: UN REGRESO DESPUES DE 45 AÑOS

En su sección Retratos, la revista Cándor presentó a nuestro socio, Pedro Isliker, quien está liderando el desarrollo del mercado latinoamericano desde Chile para Swan Analytische Instrumente, una empresa suiza especializada en instrumentos de medición de la calidad de agua para aplicaciones especiales, entre otro para la generación de energía.

[Lea aquí la noticia entera en alemán](#)

NOTICIAS DE SUIZA



PRIMER RELOJ INTELIGENTE DISEÑADO EN SUIZA

El lanzamiento del primer reloj inteligente por Tag Heuer, inaugura una nueva etapa de desarrollo para el sector relojero suizo, con varias marcas que ya han expresado su interés de entrar a este mercado. Este desarrollo parece tanto más interesante en el contexto de bajas en general en las exportaciones de relojes, las que se explican por la situación económica compleja y el fuerte franco suizo.

[Más información](#)

Fuente: www.elmundo.es y www.swissinfo.ch



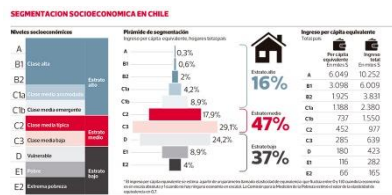
PODER ADQUISITIVO Y COSTO DE VIDA EN SUIZA

El costo de vida en Suiza es uno de los más altos del mundo. Las ciudades de Zúrich y Ginebra son la segunda y la tercera ciudad más caras, posicionándose delante incluso de Nueva York, según un estudio del banco UBS publicado en septiembre de 2015. Por el otro lado, quienes residen en estas ciudades, también tienen un mayor poder adquisitivo.

[Más información](#)

Fuente: swissinfo.ch

NOTICIAS DE CHILE



ESTUDIO AIM: CLASE MEDIA ES MAYORÍA EN CHILE

Informe de Asociación de Investigadores de Mercado (AIM), que incorporó nueva metodología y categorías por nivel de ingreso, mostró que por primera vez el estrato socioeconómico C3 desplazó al D como el más numeroso del país. El estrato ABC1 alcanza el 16% de la población.

[Más información](#)

Fuente: [La Tercera](#)



CIE CHILE: INVESTMENT FORUM CHILE 2016

Como todos los años, CIE Chile está desarrollando su Investment Forum 2016, presentando las oportunidades y perspectivas de inversión en sectores estratégicos, como alimentos, energía, infraestructura e innovación.

12 de enero 2016/ January 12, 2016 Hotel W

As every year, CIE Chile realizes its Investment Forum 2016, presenting opportunities and perspectives for investment in strategic sectors, as food, energy, infrastructure and innovation.

[Más información](#)

Antonio Bellet 77, Of. 104, Providencia, Santiago de Chile
Tel. +562 2244 1901 • admin@camarachilenuiza.cl • www.swisschile.cl